

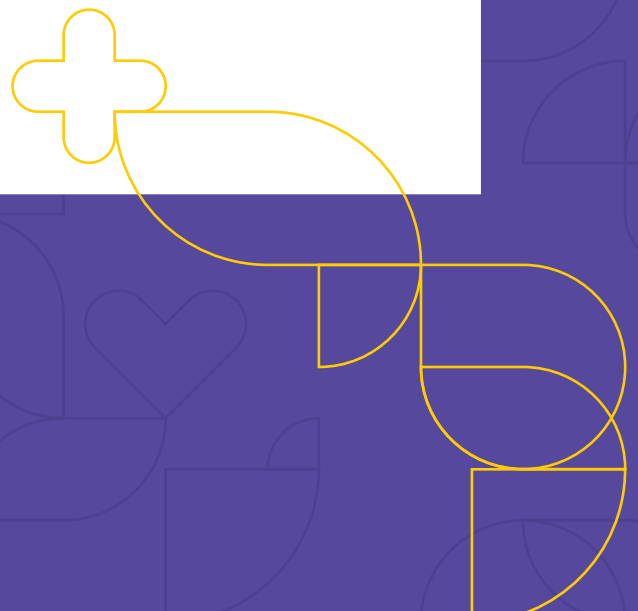


A Beneficência  
Portuguesa  
de São Paulo

**Protocolos abertos para recrutamento**  
Centro de Pesquisa Clínica

# Nefrologia

Atualizado em março de 2025



## Rim

### Doença Renal Crônica

## ARTEMIS

PI: Dra Irene Noronha  
NCT05746559

[Link Clinical Trials](#)

Estudo de fase 3, randomizado, duplo cego, controlado por placebo com Ravulizumabe para proteger pacientes com doença renal crônica de lesão renal aguda associada à cirurgia cardíaca e eventos renais adversos graves subsequentes.

#### Critérios:

- Participante com  $\geq$  igual 18 anos  $\leq$  90 anos de idade no momento da assinatura do TCLE e peso na triagem  $\geq$  30 kg;
- Esternotomia planejada com procedimento de CPB (cirurgia cardíaca com bypass cardiopulmonar) para as seguintes cirurgias: CABG (enxerto multiarterial durante cirurgia de revascularização miocárdica) multivasos; substituição ou reparo da válvula; cirurgia da aorta ascendente permitida se combinada com substituição/reparo da valva aórtica; CABG combinada e cirurgia de válvula; é permitida a inclusão de CABG de vaso único quando combinada com a substituição/ reparação de válvula.
- CKD conhecida há pelo menos 90 dias com eGFR  $\geq$  20 a  $<$ 60 mlmin<sup>1,73</sup>m<sup>2</sup>(CKD estágio 3A, 3B ou 4) na triagem.